

QUADRO ORARIO

Indirizzo

SCUOLA APERTA

ISTITUTO STATALE DI ISTRUZIONE SUPERIORE
«Paolo Sarpi»
SETTORE SOCIO SANITARIO

Discipline	1 BIENNIO		2° BIENNIO		MONOENNIO
	1°	2°	3°	4°	5°
Scienze integrate (fisica)	2	2			
Scienze integrate (chimica)	2	2			
Anatomia Fisiologia Igiene	2	2	2		
Gnatologia				2	3
Rappresentazione e modellazione odontotecnica	2	2	4/4*	4/4*	
Diritto e politica commerciale, legislazione socio-sanitaria					2
Esercitazioni di laboratorio odontotecnico	4	4	7	7	8
Scienze dei materiali dentali e laboratorio			4/2*	4/2*	4/2*
Ore complessive di indirizzo	12	12	17	17	17
Insegnamenti dell'area comune	20	20	15	15	15
Ore complessive di lezione	32	32	32	32	32

*Copresenza insegnanti tecnico-pratici

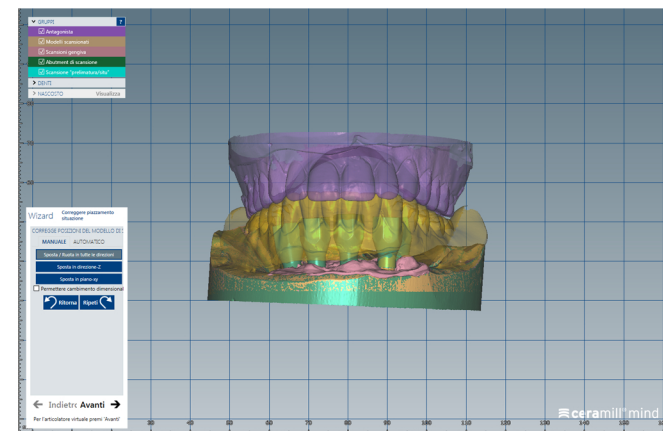
Sabato 30 NOVEMBRE 2019
dalle 14:30 alle 18.30

Sabato 11 GENNAIO 2020
dalle 14:30 alle 18.30

I.S.I.S. «PAOLO SARPI»
Istituto Professionale

Via Dante Alighieri, 1
33078 San Vito al Tagliamento
Tel. 0434/80372 Fax 0434/833646

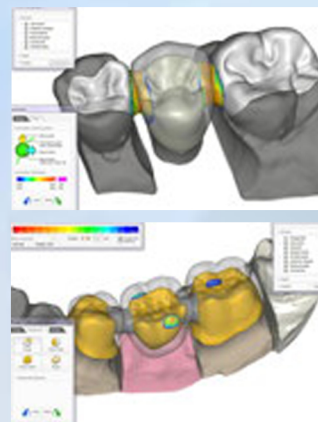
Sito internet:
www.paolosarpi.edu.it
e-mail: pnis007003@istruzione.it
pec: pnis007003@pec.istruzione.it
San Vito al Tagl.to (PN)



CORSO
ODONTOTECNICO
LA SCUOLA CHE RESTITUISCE IL SORRISO



<https://youtu.be/zSJSkQUiv7Q>



CHI È L'ODONTOTECNICO



L'odontotecnico è una figura professionale specializzata del settore sanitario:

- collabora con l'odontoiatra;
- cura la tutela ed il ripristino della funzionalità; dell'apparato masticatorio;
- ripristina l'estetica;
- realizza manufatti protesici (denti, ponti, apparecchi ortodontici...);

Nel nostro Istituto lo studente:

- impara a realizzare manufatti di ottima rifinitura e qualità funzionale;
- apprende le necessarie conoscenze e la terminologia tecnico scientifica;
- acquisisce una terminologia linguistico letteraria necessaria e sufficiente per un migliore inserimento nel mondo del lavoro;
- impara ad utilizzare le nuove tecnologie (CAD CAM e stampanti 3D).

Al termine del percorso scolastico lo studente potrà:

- aprire un'attività in proprio (dopo l'esame di abilitazione);
 - lavorare per ditte del settore;
 - iscriversi a specifici corsi universitari:
- ODONTOIATRIA - IGIENISTA DENTALE - INFERMIERISTICA
TECNICO RADIOLOGO - SCIENZE DEI MATERIALI**

PIANO DI STUDI



PROGETTI



Attività di approfondimento delle materie tecniche e pratiche con strumenti e materiali innovativi (CAD CAM, stampanti 3D) nei laboratori della nostra zona.

ALLEANZE FORMATIVE:

realizzare collaborazioni con il mondo del lavoro del territorio per valutare il fabbisogno professionale delle imprese, le competenze specifiche richieste e le concrete possibilità di inserimento nel mondo del lavoro.

SPORTELLO

attività di recupero gratuite per gli allievi che incontrano difficoltà nelle materie di studio.

PROGETTI IN CORSO:

**PROGETTO AIOP Education
PROGETTO DI PROTESI TOTALE
Mertz Dental International**

